

ALL-IN-ONE SOLUTION  
FÜR BIM-PROJEKTE

NESTLER<sup>smart</sup>BIM



THE FUTURE OF PROJECTMANAGEMENT

# Unsere All-in-One BIM-Projektlösung

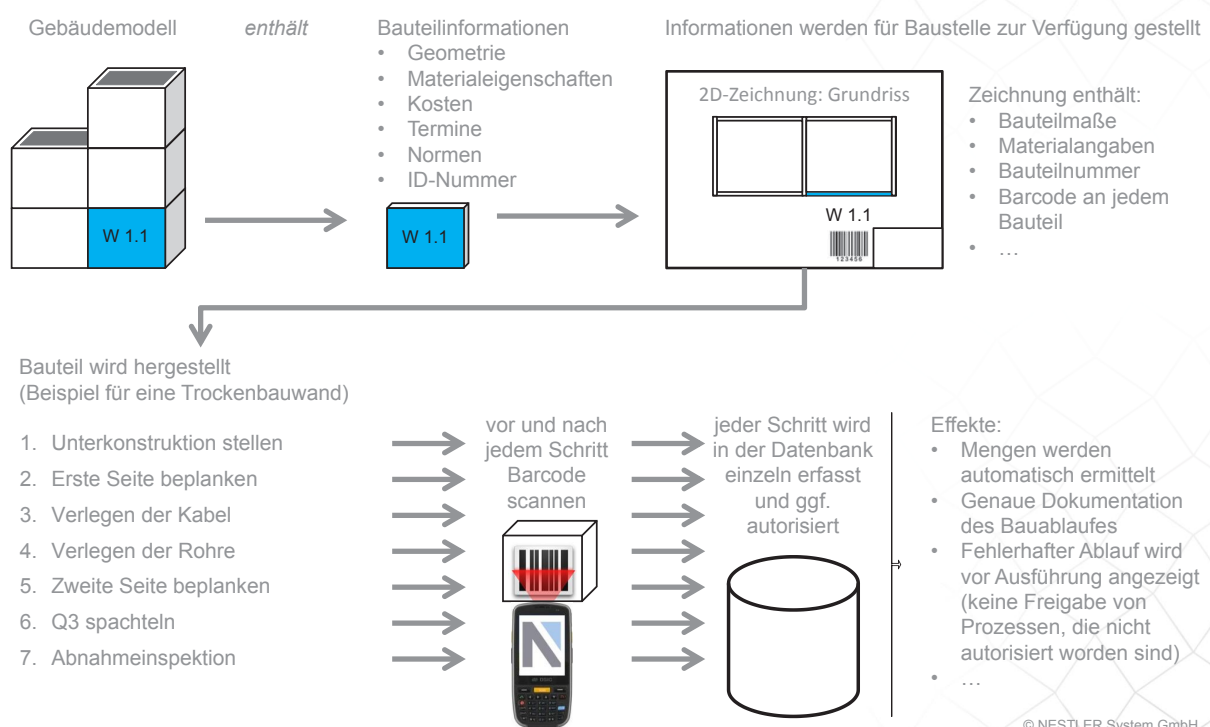
Mit dem NESTLERsmartBIM bieten wir Ihnen eine ganzheitliche Projektlösung für das Management von Projekten auf Grundlage der BIM-Methodik. Unsere webbasierte Projektplattform vereint erstmals ALLE Daten und Informationen eines jeden Gewerkes und der einzelnen Bauelemente sowie des jeweiligen Projekt-Prozessabschnitts. Unsere Augenmerk stützt sich dabei auf einer einheitlichen Basis und Darstellungsform. Somit sind für Sie alle Vorgänge lückenlos dokumentiert, Ihr Projekt stets up-to-date egal wo Sie sind.

Die wichtigsten Funktionen:

- Bereitstellung der Pläne inkl. Verwaltung
- Cloudbasierte Onlineplattform
- Schnittstellen zu Mengen- und Kostenberechnung
- Terminüberwachung
- Änderungsmanagement
- Bauteilmonitoring
- Bautagebuchführung
- Qualitätssicherung
- Dokumentation aller Prozesse
- Rechnungsprüfung
- Reportmanagement

All diese Funktionen ermöglichen Ihnen eine frühzeitige und präzise Zeit- und Kostenplanung sowie lückenlose Qualitätskontrolle und Dokumentation der einzelnen Bauabschnitte während der gesamten Planungs- und Realisierungsphase.

Ein weiterer Mehrwert von NESTLERsmartBIM stellt das Bauteilmonitoring aller einzelnen Gewerke – von der Planung bis zur Endmontage – dar. Die Online-Plattform NESTLERweb, die mobilen datenbank-basierenden Barcodescanner und die NESTLERmobil App sind die leicht bedienbaren Arbeitsmittel für Architekten, Ingenieure, Bau-/Montagefirmen sowie deren Mitarbeiter. Durch das Zusammenspiel dieser NESTLERsmartBIM - Komponenten ist es Ihnen möglich, die aktuellen Ist-Zustände von Dokumenten, Plänen, Bauelementen und -flächen – beginnend bei einzelnen Arbeitsgängen bis hin zu vollständigen Bauabschnitten – jederzeit aktuell und transparent zu erfassen, abzurufen, zu übermitteln und auszutauschen.





Für BIM-Projekte ist eine zentrale Plan- und Dokumentenverwaltung, in der alle Daten lückenlos für die Projektbeteiligten erfasst und dokumentiert werden -die jederzeit und von jedem Ort abgerufen werden können- unverzichtbar.

Dies sind die Stärken der Online-Plattform NESTLERweb in Verbindung mit den weiteren Arbeitsmitteln. Bereits in der Planungsphase werden die einzelnen Bauelemente vom Architekten/von uns in einem 3D-Modell gezeichnet und spezifisch vordefiniert.

Diese bilden die Grundlage für die Mengenermittlung, um später im NESTLERsmartBIM mit den entsprechenden Leistungspositionen, Einbauorten und Terminen verknüpft zu werden.

Aus diesen exakt ermittelten modellbasierenden Mengen lassen sich gewerkespezifische Leistungsverzeichnisse für Ausschreibungen öffentlicher und privater Bauherren generieren.

Diese Mengen bilden ebenso die Grundlage der Abrechnung von Bauleistungen. Dies schafft Planungssicherheit für alle am Bau Beteiligten. Änderungen in den Plänen sind somit jederzeit auch in den Mengen und Leistungen nachvollziehbar.

Nach erfolgter Vergabe und Beginn der Arbeiten, melden die Handwerker mit den beigestellten Barcodescannern täglich den Bautenstand der einzelnen Bauteile oder ganzer Bauabschnitte für deren Gewerk. Die Erfassung von Materiallieferungen, Lagerständen und die Anwesenheit der einzelnen Mitarbeiter und Handwerker erfolgt ebenfalls auf einfachstem Wege mit dieser Technik.

Online-Plattform

Rep

Datenbank

Dokumentenma

Bauteil-Raum-Verknüpfung

Baufortschritt

Bauüber

Dokumentenverknüpfungen

Qualitätssicherung

Cross-Enterprise-Collaboration

Personalerfassung

Mobile Barcodescanner

3D-Mengenermittlung

EPC – Engineering Procurement

Materialdokumentation

On

Barcodes

BIM – Buildi

firmenübergreifende

Bauteilidentifikation

Raumbuch

Baute

Component-

Integriertes Nachrichtensystem

Materialzertifikate

orts

QS-Dokumente

Managementsystem

Material Pläne

Wachung

Barcodekarten

Online-Bautagebuch

Optimierte Lagerverwaltung

Supply-Chain-Management

Rechnungsprüfung

GAEB-Schnittstelle

Baudokumentation

Construction

Zustandsstatus

Online-QS-Berichte

Systemlieferscheine

Information Modelling

Projektsteuerung

Planhistorie

Teilfreigaben

automatische Aufmaßerstellung

Tracking-System

SOLL/IST

Terminüberwachung

Mobile App

Die Bauleiter und Bauüberwacher können ihre Begehungs- oder Bautagesberichte über unsere App NESTLERmobil erstellen und im Anschluss die Protokolle online über das NESTLERweb an die betreffenden Personen/Firmen versenden.

Alle Basisdaten und Soll-Vorgaben werden durch unsere spezialisierten Mitarbeiter zentral erfasst, verwaltet und überwacht. Die permanenten Soll-Ist-Vergleiche bei allen Aktivitäten stellen sicher, dass Plandaten, Baufortschritte und deren direkte Auswirkungen auf alle Bereiche, in Echtzeit, schnittstellenunabhängig gespeichert und verlässlich an alle Projektbeteiligten kommuniziert werden. Somit können Abweichungen rechtzeitig erkannt und steuernde Maßnahmen genau geplant werden.

Mit dem integrierten Nachrichtensystem bieten wir Ihnen für die jeweilige Datenübertragung einen höchstmöglichen Datenschutz für den Projektraum. Alle Daten, Dokumente und Informationen gelangen nicht nach außen und werden über definierte Workflows verwaltet. Dadurch ist es für alle Projekt-

beteiligten möglich Dokumente, Zeichnungen und Bauteile sowie deren Verknüpfungen über das NESTLERweb einzusehen, zu aktualisieren, weiterzuleiten oder auszudrucken.

Dabei greift das NESTLERweb als cloudbasierte Projektdatenbank nicht in Ihre firmeneigene IT-Landschaft ein, sondern erlaubt allen Projektpartnern über personalisierte Zugriffsrechte mit der Projektdatenbank zu kommunizieren – jederzeit, von jedem Ort.

Die Planverwaltung, die Erfassung des Baufortschritts, die Material- und Baudokumentation, die Qualitätssicherung, die Baustellenlogistik sowie die Aufmaß-/Rechnungsprüfung erfordern einen hohen Zeit- und Kostenaufwand innerhalb eines Großprojektes. Diese werden durch automatisierte Prozessabläufe innerhalb des NESTLERsmartBIM unterstützt und damit stark vereinfacht.





„Mit einem solchen System kann man fast alle Schnittstellenprobleme beseitigen und das Thema aktives Projektcontrolling auf ein neues Level heben.“

*Herr Kramer, ThyssenKrupp AG*

Das strukturierte Datenmanagement, die exakt definierten und lückenlos überwachten Prozesse für Herstellung, Qualitätskontrolle, Logistik und Baufortschritt sowie die Verlinkung aller Dokumente mit den Bauteilen und Materialien, erlaubt Ihnen – je nach Größe des Projektes – eine Zeit- und Kostenersparnis von bis zu 20% in der Projektsteuerung.

Auch nach Ende der Bauphase liegt Ihnen eine vollständige und lückenlose Dokumentation vor, die dem Facility Management für die Verwaltung sowie spätere Renovierungs- oder Umbauarbeiten des Objektes dient.

Egal ob Sie nach den Wand- oder Bodenbelägen, den verbauten Fenstern oder Türen suchen, dank NESTLERsmartBIM finden Sie all diese Informationen auch nach mehreren Jahren einfach und strukturiert in ihrer Projektdatenbank. Eine nachträgliche und aufwendige Bestandsdatenerfassung ist nicht mehr von Nöten.

**NESTLER** smartBIM

# ALL-IN-ONE SOLUTION FÜR BIM-PROJEKTE



Das NESTLERsmartBIM ist die fortschrittlichste auf dem Markt verfügbare Projektsteuerungslösung für Projekte unterschiedlicher Größe, die bereits jetzt schon die BIM-Anforderungen der Zukunft erfüllt und vollkommen unabhängig von einer firmeninternen Softwarelösung zum Einsatz kommt. Dies macht uns zum idealen Partner für das Projektmanagement von BIM-Projekten.

Mit unserer einzigartigen Projektdatenbank und unserem erfahrenen Team aus Spezialisten, bieten wir Ihnen eine individuelle Dienstleistung mit einem gewinnbringenden Kosten-/ Nutzenverhältnis. Wir unterstützen Sie bei der Abwicklung von Planungsprojekten mit der BIM-Methode, dem Einrichten der NESTLERsmartBIM-Lösung oder deren Betrieb.

Profitieren Sie von NESTLERsmartBIM – erfahren Sie den Unterschied und nehmen Sie teil an der Zukunft der unternehmensübergreifenden Projektsteuerung.

**NESTLER SYSTEM GMBH**

☎ +49 (0) 375 270 552 - 0

🏠 [www.nestler-system.de](http://www.nestler-system.de)

✉ [kontakt@nestler-system.de](mailto:kontakt@nestler-system.de)

